

Zaměstnanci CMŠ

Ředitelka školy:

Eva Kuchyňková

Zástupkyně ředitelky:

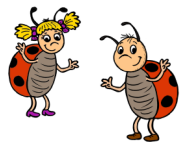
Eva Houdková

Školní kaplan:

P. Václav Šustr

Třída Motýlci:

Eva Houdková
Barbora Matulová
Anita Kašparová—asistentka



Třída Berušky:

Terezie Peroutková
Iva Kroftová
Pavla Kloudová — asistentka
Viviana Kolditzová — asistentka

Třída Žabky:

Veronika Merhautová
Jana Obrtlíková
Lucie Králová — asistentka



Třída Veverky:

Veronika Kamarytová
Věra Sedmihradská
Jana Zimmermannová — asistentka

Třída Kuřátka

Veronika Štolleová
Barbora Folejtarová – asistent



Třída Včelky

Nikola Ciatti

Školní asistentka

Dita Stejskalová

Ekonomka školy:

Irena Dyndová

O dobrou stravu dětí se starají

Dita Stejskalová – vedoucí ŠJ a provozu MŠ
a kuchařky Dana Miňovská, Jiřina Jiroutová
a Kateryna Shurkhai

O čistotu ve školce se stará

Martina Piskáčková, Denisa Hejmalová
a Olha Botsvina

E-maily tříd

BERUŠKY	cms.berusky@seznam.cz
KUŘÁTKA	cms.kuratka@seznam.cz
MOTÝLCI	cms.motylici@seznam.cz
VEVERKY	cms.veverky@seznam.cz
ŽABKY	cms.zabky@seznam.cz
VČELKY	cms.vcelky@seznam.cz

Webové stránky

Na webových stránkách školy zveřejňujeme veškeré aktuality, dále tam naleznete všechny potřebné údaje o mateřské škole, kalendář akcí, jídelníček na konkrétní týden a další dokumenty, se kterými se můžete seznámit.

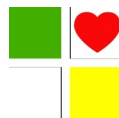
www.cms-srdicko.cz

Facebook CMŠ Srdíčko

Aktivity CMŠ Srdíčko můžete sledovat i na facebooku, kde budeme průběžně přidávat foto z činností mateřské školy a konkrétních akcí.

www.facebook.com/CMS.Srdicko

Pokud nás na FB podpoříte kladným hodnocením, budeme moc rádi.



Církevní mateřská škola Srdíčko

Podpěrova 1879/2

Praha 5—Stodůlky 155 00

E-mail: cms.srdicko@seznam.cz

Tel. 251 622 425

Mobil ředitelka: 739 045 874

Zprávy ze Srdíčka

7. září 2022

Číslo 1

Ročník 13

Milí rodiče a přátelé školy,

zahájili jsme nový školní rok 2022/2023. Vítáme všechny nové děti, které nastoupí do naší mateřské školy poprvé a přeje jim, aby se jim u nás líbilo.

Nastalo několik změn v personálním obsazení pedagogických pracovníků. Přišli k nám tři nové paní učitelky Veronika Merhautová (Žabky), Věra Sedmihradská (Veverky) a Barbora Matulová (Motýlci). Přibyly nám děti s potřebou asistenta pedagoga, a tak se nám navýšil i počet asistentek na šest. Nové příchozí asistentky jsou Lucie Králová (Žabky), Anita Kašparová (Motýlci), Pavla Kloudová a Viviana Kolditzová (Berušky), z toho tři mají i kvalifikaci učitelky MŠ. Všechny vítáme v našem kolektivu a přeje jim, ať se jim u nás líbí.

V letošním roce máme také tři třídy, ve kterých budeme více připravovat na školu děti, které čeká školní docházka příští září. Předškolní vzdělávání na rozdíl od základního, kdy je přesně vymezen věk dítěte v jednotlivém ročníku, toto rozdělení nemá. Proto jsou děti většinou ve věkově smíšených třídách. My využíváme rozdělení dětí na kolektivy 2,5 – 4 let a 5-6 let. Do tříd, ve kterých se děti již více připravují na školu jsou prioritně zařazovány děti s odkladem školní docházky, děti, které dovrší 5 let do 31.8. daného roku a následně děti, které v průběhu školního roku do cca března dovrší pět let. Při rozřazování dětí do těchto tříd, musíme počítat také s dětmi, které mají asistenta pedagoga. I když může mít někdo jinou představu o uspořádání tříd, věřte, že ve všech třídách dostanou děti tu nejlepší péči a z naší mateřské školy odejdou dobře připravené na školu.

Co nejpohodovější školní rok Vám za celý kolektiv CMŠ Srdíčko přeje Eva Kuchyňková

Třídy a jejich provoz

Berušky	od 7.00 do 17.00
Žabky	od 7.30 do 17.00
Motýlci	od 7.30 do 16.00
Veverky	od 7.30 do 16.00
Kuřátka	od 8.00 do 14.30
Včelky	od 8.00 do 14.30

Ranní třída Berušky je otevřena od 7.00 do 7.30 hod. pro všechny děti CMŠ Srdíčko, které přicházejí v tuto dobu. V 7.30 hod. jsou děti převedeny do svých kmenových tříd.

Od 14.30 hodin přecházejí děti ze třídy Kuřátka do třídy Veverky a děti ze třídy Včelky do třídy Žabky. Od 16.00 hodin přecházejí děti ze třídy Veverky do třídy Žabky a děti ze třídy Motýlci do třídy Berušek.

V případě potřeby (nepřítomnost některé učitelky, menší počet dětí či jiná mimořádná událost) mohou být třídy spojeny nebo děti zařazeny po nezbytně nutnou dobu do jiných tříd. Tuto informaci naleznete na vstupních dveřích mateřské školy.

Příchody a odchody dětí

Prosíme všechny rodiče, aby důsledně dbali na včasný příchod do CMŠ. Přicházejte tak, abyste do 8.30 hodin opouštěli budovu. V tuto dobu již paní učitelky zahajují s dětmi dopolední program. Nemohou vám již otevřít z důvodu práce s dětmi v jiné místnosti než je domovní telefon.

Pokud se vám náhodou přece jen stane, že z nějakého důvodu přijdete později, prosíme, nezvoňte na třídu, ale na kancelář, případně ředitelnu.

Děti si můžete vyzvedávat od 12.30 do 13. hodin nebo od 14.30 do 17. hodin. Pro děti přicházejte tak, abyste nejpozději v 17 hodin opouštěli areál mateřské školy. V ostatních časech vždy po domluvě s paní učitelkou.

Co nás čeká v září

1. září 2022	Zahájení školního roku
15. září 2022	Záchranář ve školce dopoledne na zahradě
16. září 2022	Mše svatá v katedrále sv. Víta, Václava a Vojtěcha vybrané nejstarší děti
16. září 2022	Den církevního školství
21. září 2022	Divadlo ve školce Princezna na hrášku Dřevěné divadlo 9.00 hod.
21. září 2022	Řecké školství práce s dětmi s OMJ Odborně zaměřené tematické setkání s rodiči 15.30—17.30 hod.
21. září 2022	Francouzské školství práce s dětmi s OMJ Odborně zaměřené tematické setkání s rodiči 17.30—19.30 hod.
28. září 2022	Státní svátek CMŠ Srdíčko uzavřena



Dětský katedrální sbor

zahajuje svou činnost v úterý 13. 9. 2022 ve třídě Motýlků. Zkoušky budou probíhat od 15.45 do 16.30 hod.

Přihlásit se mohou děti od 4 do 6 let.

Informace o stravném

Stravné v CMŠ Srdíčko se platí vždy do 10. dne daného měsíce formou zálohy na účet č. 107 – 127730369/ 0800. Je nutné uvádět variabilní symbol, který dostalo vaše dítě přiděleno.

Cena celodenního stravného do 6 let je 42,- Kč. Cena celodenního stravného **pro sedmiletého strávnicka je 45,- Kč.** Za sedmiletého strávnicka je považováno každé dítě, které dovrší sedmi let v daném školním roce.

Všechny děti jsou trvale přihlášeny ke stravě, pokud nebylo dohodnuto jinak. Proto je nutné stravu vždy předem, nejpozději do 8.00 hodin v konkrétní den odhlásit na www.strava.cz. Pokud dítě odchází po obědě, nezapomeňte odhlásit dopolední svačinku.

Rodičům nových dětí byly přihlašovací údaje předány v jednotlivých třídách. Pro ostatní platí stejné údaje, jako používali v uplynulém školním roce.

Kontakt na školní jídelnu: cms.jidelna@seznam.cz

Informace o školném

Měsíční úplatu za vzdělání zasílejte do 20. dne v měsíci na účet č. 127730369/0800. Při platbě, prosíme, vždy uvádějte vašemu dítěti přidělený variabilní symbol.

Výše školného je pro školní rok 2022/2023 stanovena na 1 100 Kč za měsíc.

Školné v církevních a soukromých školách hradí všechny děti včetně těch, co mají rok před nástupem do školy. Úhradu za školné si však v plné výši můžete uplatnit jako slevu na dani v ročním zúčtování a pokud jste platili daně, bude Vám celá vrácena.